

HAKIR
HANDKIRURGISKT
KVALITETSREGISTER



HAKIR
Enhetsrapport 2022
Aleris Elisabethsjukhuset
Uppsala

Aleris Elisabethsjukhuset – Uppsala

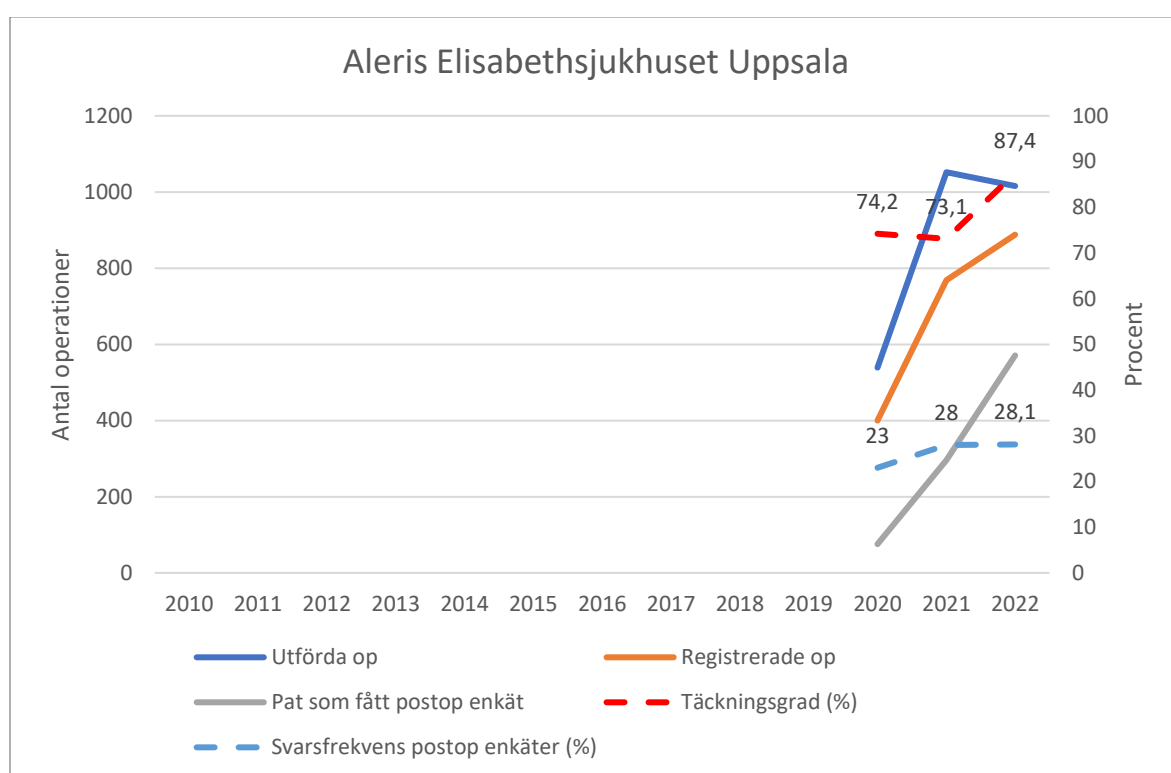
Enheten anslöt sig till HAKIR 2020 och har idag mycket välfungerande rutiner tack vare stort engagemang från läkargruppen och de lokala koordinatörerna. Vi välkomnar även deltagande i den utökade registreringen för att möjliggöra djupare analyser.

Täckningsgrad under 2022

(= antal registrerade operationer / antal utförda operationer i procent)

Aleris Elisabethsjukhuset	87,4%
Alla privata enheter	94,0%
Alla enheter i HAKIR	94,0%

Täckningsgrad och enkätinsamling över tid



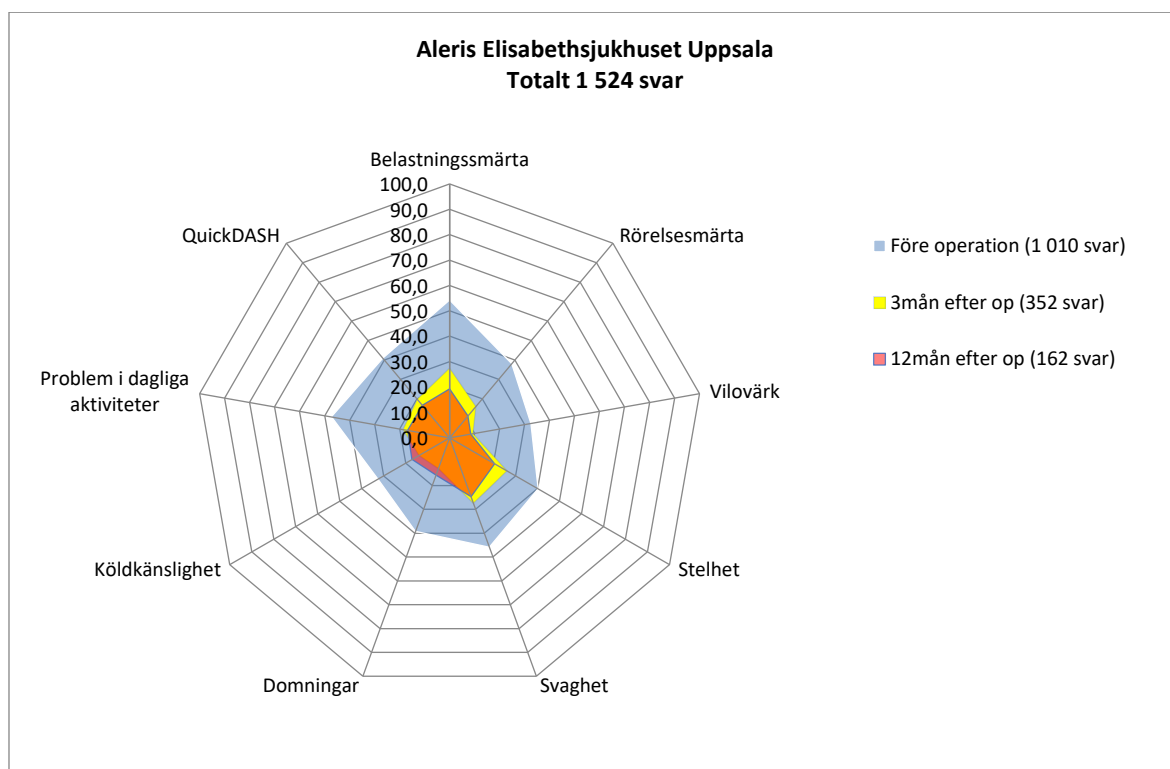
Kommentar: Täckningsgraden förbättrades under 2022 och uppnår nu nästan målvärdet 90%. Fortsätt arbetet med komplett registrering för att nå målvärdet. Svarsfrekvensen är låg, liksom för flera andra enheter. Antal utskickade enkäter har förbättrats under 2022.

Förbättringsförslag: Informera era patienter noggrant om 1177 och vikten av att svara på våra enkäter för att om möjligt öka svarsfrekvensen.

Andel reoperationer

Enheten har registrerat 32 reoperationer på grund av postoperativ komplikation under 2022. Totalt antal operationer var 888 vilket innebär en komplikationsfrekvens på 3,6%. Att rapportera alla reoperationer är mycket viktigt för att kunna följa orsak till reoperation.

Patientrapporterade resultat



Kommentar: Figuren visar medelvärde för alla enkätsvar vid respektive tidpunkt oavsett diagnos, totalt 1 524 svar. Man ser stor förbättring av alla rapporterade besvär, svaghet verkar vara ett kvarvarande problem för en del patienter. Upplevt funktionshinder (QuickDASH) har minskat från 40,9 före, till 16,7 ett år efter operation, en stor förbättring. Dessa resultat på gruppnivå måste förstås relateras till vilka diagnoser som behandlats på enheten.

Nöjdhet med operationsresultat: 81,8 (av 100) efter tre månader och 78,5 efter ett år.
Alla privata enheter: 77,5 (3mån) och 78,5 (ett år).

Nöjdhet med bemötande: 95,1 (av 100) efter tre månader och 92,1 efter ett år.
Alla privata enheter: 94,2 (3mån) och 94,1 (ett år).

Utökade registreringar

Enheden deltar i nuläget inte i några utökade registreringar men är välkomna att starta upp för lämplig diagnos. Vid utökad uppföljning ska helst funktionsuppföljning ingå men om det inte är möjligt kan man registrera endast operationsformulären.

Om enheten utför proteskirurgi är det angeläget att registrera protesmodeller i utökad operationsformulär och helst med hjälp av den nya skanningfunktionen, se årsrapporten.

Tack för fint samarbete under 2022!

Annika Elmstedt nationell koordinatör och Marianne Arner registerhållare.